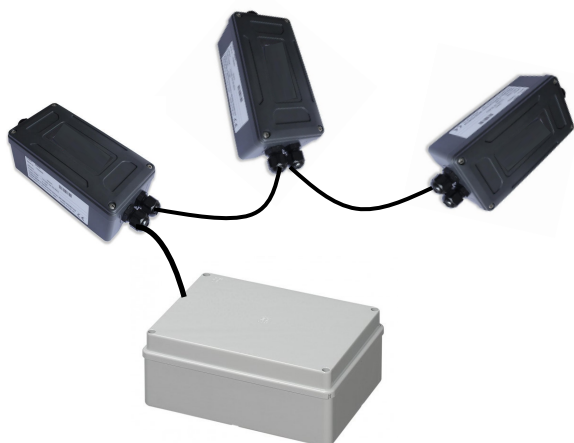


DSC-MON

Sistema di monitoraggio cablato

Composizione del sistema



Caratteristiche del sistema

- Gestione fino a 32 punti ogni linea.
- Lunghezza cavo fino a 1.200 m (3,900 ft).
- Comunicazione digitale su singolo cavo.
- Singolo punti di alimentazione.

Trasmetti-



Caratteristiche del trasmettitore

- Alimentazione di sensori da 120 fino a 5000 Ω .
- Alimentazione sistema 12 Vdc.
- Corrente assorbita (max singolo punto con carico da 350 Ω) 60 mA.
- Campo di temperature di lavoro $-40 / +85$ °C.
- Stabilità in temperatura dell'offset (max) 4 ppm/°C.
- Stabilità in temperatura del guadagno 5 ppm/°C.
- Stabilità nel tempo dell'offset (max) 0.008 %FS.
- Stabilità nel tempo del guadagno (max) 30 ppm del FS (primo anno).
- Non linearità prima della linearizzazione 25 ppm del FS.
- Risoluzione interna/Bits 16,000,000/24.
- Risoluzione con campionamento 1 Hz 200,000.
- Non linearità (max) 0.0025 %FS.

Sensori



Spostamento



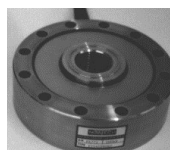
Temperatura



Deformazione



Inclinazione



Carico/forza



Pressione



Accelerazione

Recevitore



Contenitore



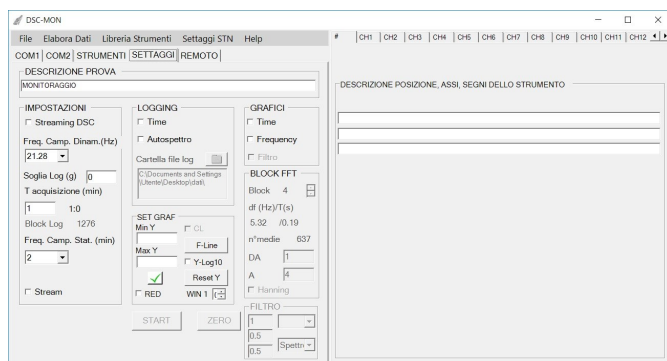
PC

Contenuto del contenitore

Caratteristiche del ricevitore

- Alimentazione 220 or 110 Vac.
- 4 x USB 2.0.
- 2 x RS232.
- 1 x RS485.
- 2 x RJ45 GbE LAN.
- 1 x VGA.
- 1 x 204 Pin SO-DIMM DDR3 800GHz, fino a 2G.
- 1 x 2.5" SATA HDD.
- 1 x CF Slot.
- Processore Intel Atom Processor D525 1.8GHz FSB 800MHz.
- Sistema Chipset Intel ICH8M.
- OS Windows XP Embedded, Windows Embedded Standard 7.
- Senza ventola.
- Peso 6 kg (dipende dalla configurazione).

Software



Caratteristiche del software

- Ri-accensione e ri-configurazione automatica.
- Soglie di attenzione ed allarme.
- Invio email ed sms.
- Storie temporali ed analisi in frequenza (FFT).
- Memorizzazione dati.
- Trasmissione auto-configurazione trasmettitori.
- Visualizzazione ed analisi dati.
- Funzionante su Windows XP, 7, 8 e 10.
- Licenza permanente senza chiavetta.